

Voraussetzungen für Arbeitsprozess

„beim Wort genommen“ und „Kompromiss mit Augenmass“

- Es geht allen Beteiligten in erster Linie um angemessenem Beitrag zur Energiewende in Espenschied
- „Fallhöhe“ deutlich verringern (deutlich geringere Anlagengrösse kann Auswirkungen durch etwaige, spätere, Erkenntnisse verringern)
- Kreatives Vorgehen möglich machen
- Gegenseitiges Vertrauen in „gute Absichten“
- Keine Schuldzuweisungen (insbes. keine ungerechtfertigten)
- Offenheit gegenüber Argumentation
- Gütliche Regelungen innerhalb der Flächenbesitzer
- Neue Erkenntnisse werden eingearbeitet
- Effektive Bürgerbeteiligung angestrebt (Anlagengröße muss proportional zur „Finanzkraft“ von Espenschied sein)
- Verständigung über gemeinsame Qualitätsideen
- Priorität für heute: Flächengrößen besprechen
- Größenordnung zwischen bundesweitem 1-2% Ziel und Lipporn

KOMPROMISS FINDEN – was ist uns wichtig?

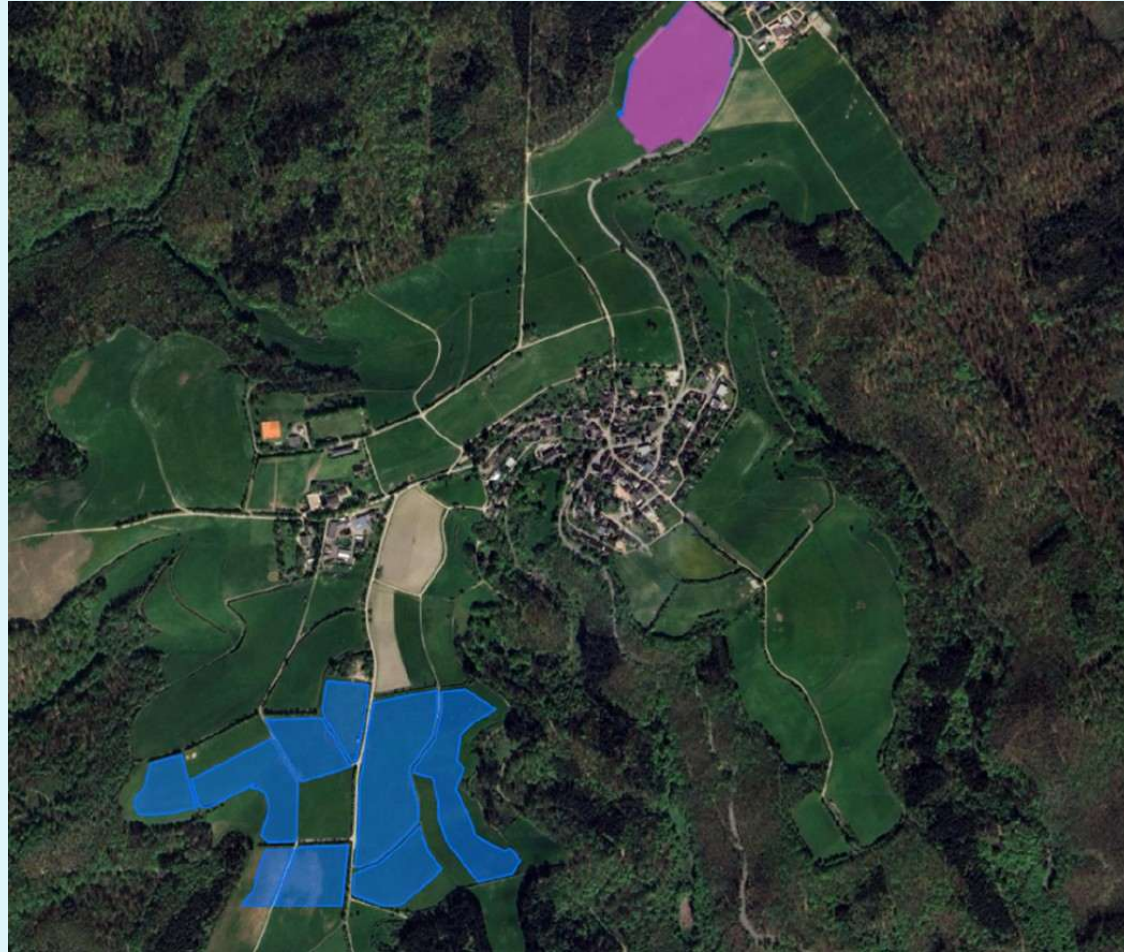
- **KOMPAKTE FLÄCHEN**
in angemessener Gesamtgröße für Espenschied
- **SICHTBARKEIT**
der PV FFA vom Dorf aus muss minimiert werden
- **EINNAHMEN**
aus dem Betrieb der PVFFA fließen z.T. direkt nach Espenschied
- **WANDERWEGE**
müssen in vergleichbarer Qualität fortbestehen
- **DIREKTVERSORGUNG**
von Espenschied durch EE ermöglichen
- **ERSCHLIESSUNGSWEGE**
müssen für Bauzeit und Betrieb ohne zusätzlichen Flächenverbrauch und Beeinträchtigung gesichert sein
- **HAAL**
muss bleiben, Aufenthaltsqualität gesichert sein
- **EINSPEISUNG**
muss gesichert und naturverträglich erfolgen
- **NATURSCHUTZ**
Naturschutz muss zentrales Anliegen im Konzept der sein
(ist das mit flachen Ost-West-Paneelen überhaupt vereinbar?)



Roter Busch (I)

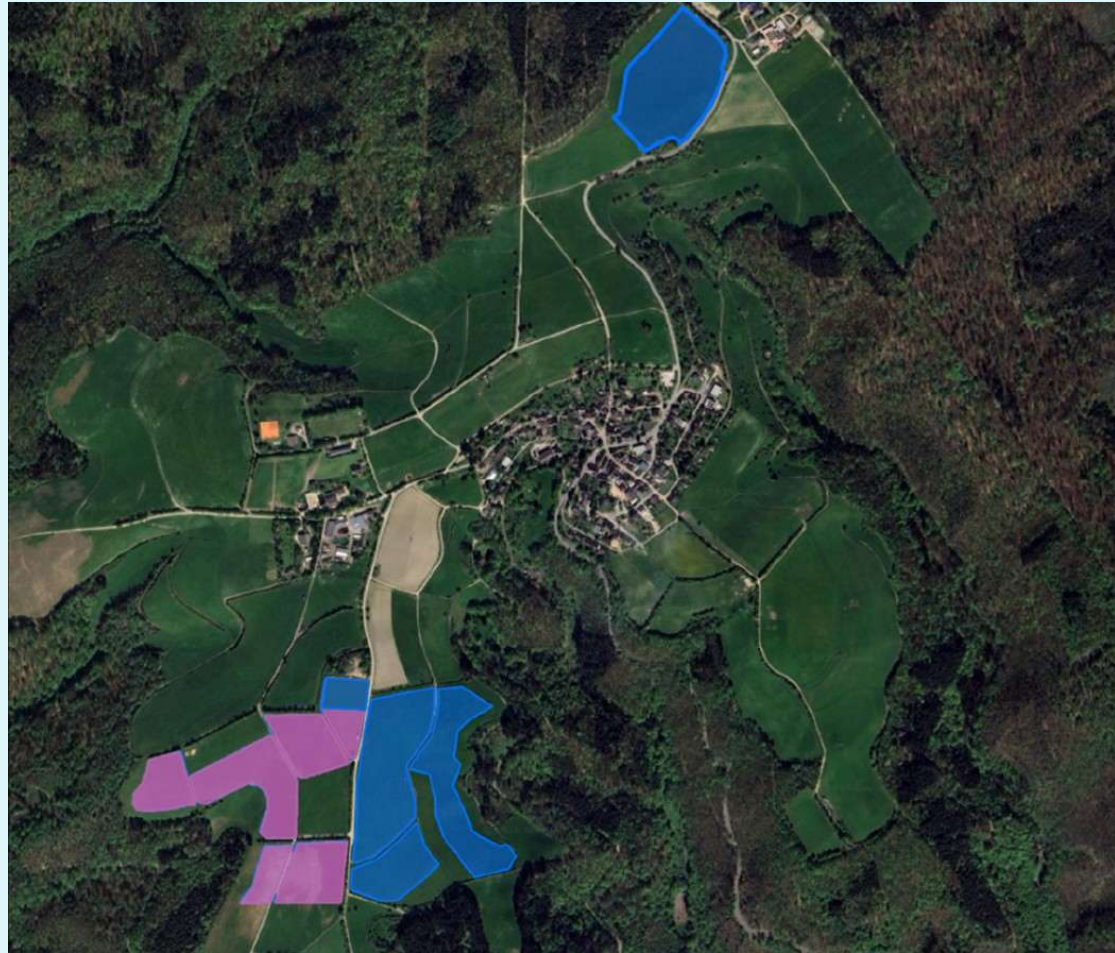


Roter Busch (I)



Vorschlag 1

hinterm Küppel (II)



Vorschlag 2

hinterm Küppel (II)



hinterm Küppel (II)



die Schell (III)



die Schell(III)



„Pathfest“

Sonderfall



Vorschlag 4

Unser Solarpark Espenschied 2027

Roter Busch I	hinterm Küppel (II)	Schell (III)	Fakten
ca. 5 ha/5 MW	ca. 8 ha/8 MW	ca. 3 ha/3 MW	Größe/Leistung
über Windkraft Welterod	über Windkraft Welterod	über Windkraft Welterod	Einspeisung
über Kreisstrasse/kurze Wege	über neue Strasse	über neue Strasse	Erschliessung
ca. 100 lfm	ca. 100 lfm	keine erf.	Heckenpflanzungen
keine Umlegung erf.	zus. Sichtschutz erf.	zus. Sichtschutz erf.	Wanderwege
unproblematisch	kompliziert/aufwen dig	unproblematisch	Einzäunung
gut	unbefriedigend	befriedigend	Kosten/Nutzen

Vergleich Vorschläge I –III

Versuch eines Bewertungssystems (Qualitäten haben abgestuft nach Wichtigkeit max. Punktezahl , diese wird jeweils unterschiedlich vergeben)

Qualitäten	Roter Busch (I)	hinterm Küppel (II)	Die Schell(III)
Kompakte Flächen (10)	10	7	10
Sichtbarkeit(9)	7	7	9
Einnahmen (8)	?	?	?
Wanderwege (6)	6	5	5
Direktversorgung Esp.(2)	?	?	?
Erschliessungswege (5)	5	1	1
Haal (3)	3	2	3
Einspeisung (4)	3	1	1
Naturschutz (3)	2	1	1
	36 Pkt	24 Pkt	30 Pkt

Neue Erkenntnisse:

1. Ost-West ausgerichtete Modultische in 0,80 – 1,10 m Höhe lassen Boden veröden/Naturschutz tritt zurück zugunsten von gleichmässigerer Energieausbeute/Entlastung der Netze

